

REF. 2101 - 5101



Válvula borboleta tipo wafer

Montagem entre flanges PN 10/16 - ANSI 150 lbs
Corpo em ferro fundido nodular GGG-40. Eixo e disco: Inox. 316. Assento: PTFE com base de EPDM. Temp. -25°C +180°C. Controle manual por alavanca até 5", maior que 5" com redutor. Comprimento entre flanges segundo DIN 3202K1. Pressão de trabalho: 10 bar

Wafer type butterfly valve

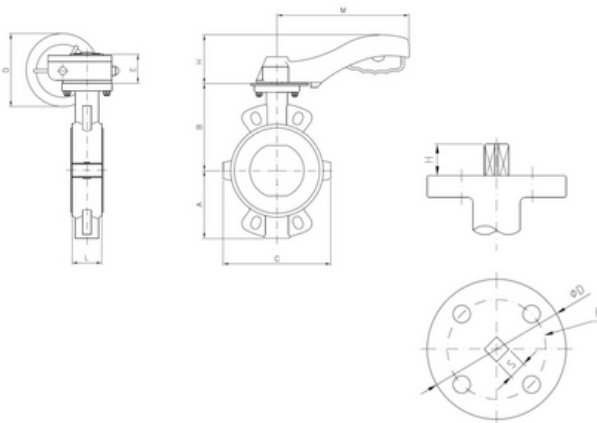
Mounting between flanges PN 10/16 - ANSI 150 lbs
Body, ductile iron GGG-40. Stem and disc: stainless steel 316. Seat: PTFE with EPDM backup ring. Temp. -25°C +180°C. Manually operated by handle until 5", from 6" with gear operator. Face to face according to DIN 3202 K1. Working pressure: 10 bar / -13°F + 356°F

F210109ESGE	50	2"
F210110ESGE	65	2 1/2"
F210111ESGE	80	3"
F210112ESGE	100	4"
F210113ESGE	125	5"
F210114ESGE	150	6"
F210116ESGE	200	8"

F510109ESGE	50	2"
F510110ESGE	65	2 1/2"
F510111ESGE	80	3"
F510112ESGE	100	4"
F510113ESGE	125	5"

DIMENSÕES												
REF.	MEDIDA	PN	DN	L	A	B	C	D	E	H	M	PESO (Kg)
2101 09	2"	10	50	43	80	140	119	***	***	65	172	2,900
2101 10	2 1/2"	10	65	46	89	150	131	***	***	65	172	3,180
2101 11	3"	10	80	46	95	158	145	***	***	65	172	3,550
2101 12	4"	10	100	52	114	176	180	***	***	78	216	5,530
2101 13	5"	10	125	56	127	190	202	***	***	78	216	6,875
2101 14	6"	10	150	56	139	210	230	150	72	***	***	8,250
2101 16	8"	10	200	60	175	236	295	300	85	***	***	17,400

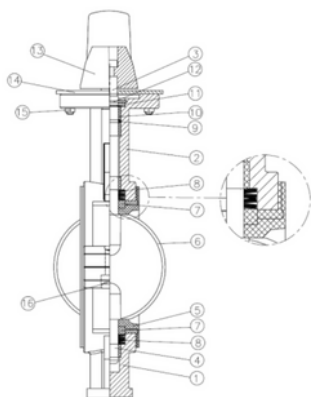
*** NOTA: A partir de 6" (DN 150), operação mediante redutor manual



DIMENSÕES					
REF.	F (ISO 5211)	S	D	H	Torque
2101 09	F05	11	65	26	20
2101 10	F05	11	65	26	25
2101 11	F05	11	65	26	30
2101 12	F07	14	90	29	60
2101 13	F07	14	90	29	100
2101 14	F07	14	90	32	180
2101 16	F10	17	125	38	300

REF. 2101 - 5101

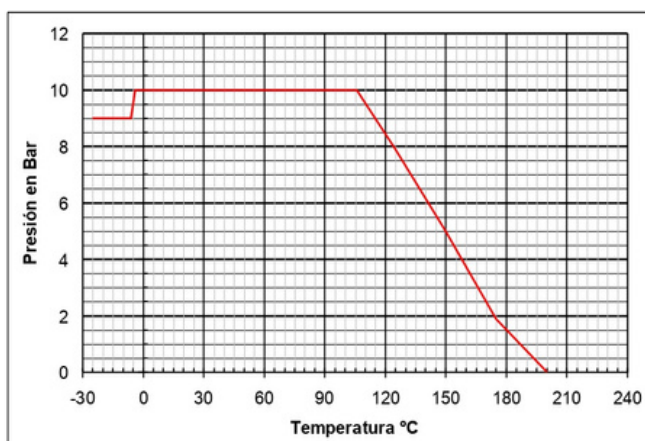
Nº	Denominação	Material	Tratamento Superficial	Código Peças Suplentes
1A	Corpo Inferior	Ferro Dúctil	Epoxy	-----
1B	Corpo Superior	Ferro Dúctil	Epoxy	-----
2	Haste Inferior	Aço INOX	-----	-----
3	Anilha	Aço INOX	-----	-----
4	Anilha Elástica	Aço Carbono	Galvanizado	-----
5	Casquilho Guia	Aço INOX	-----	-----
6	O'Ring	FPM	-----	-----
7	Assento	PTFE + Silicone	-----	ET2101
8	Disco	Aço INOX	Polido	-----
9	Haste Superior	Aço INOX	-----	-----
10	Casquilho Inferior	PTFE	-----	-----
11	Casquilho Superior	PTFE	-----	-----
12	Anilha Seeger	Aço	Galvanizado	-----
13	Anilha	Aço INOX	-----	-----
14	Anilha Seeger	Aço	Galvanizado	-----
15	Parafuso	Aço INOX	-----	-----
16	Porca	Aço INOX	-----	-----
17	Anilha	Aço INOX	-----	-----
18	Placa Identificadora	Aço INOX	-----	-----
19	Parafuso	Aço INOX	-----	-----
20	Alavanca	Aluminio	Epoxy	-----
21	Volante Redutor	Ferro Fundido	Epoxy	-----



REF. 2101 - 5101

DN	Posição do Disco (graus)								
	90°	80°	70°	60°	50°	40°	30°	20°	10°
50	125	99	73	53	37	23	14	6	1
65	244	193	141	93	58	37	21	10	1
80	399	315	231	133	83	53	30	13	2
100	727	606	429	237	148	94	54	23	3
125	1190	991	670	370	232	147	85	37	4
150	1600	1334	887	490	306	195	112	48	5
200	2868	2458	1610	935	588	364	208	88	10

CURVA DE TEMPERATURA DE PRESSÃO



Valores de Kv

Kv = É o número de metros cúbicos por hora (m³/h) que irá gerar uma queda de pressão de 1 bar através da válvula.

Medidas de Precaução

1. Não instalar a válvula numa posição totalmente fechada.
2. Verificar o bom paralelismo das flanges
3. Não colocar outras juntas entre as flanges
4. Abrir totalmente a válvula antes de apertar as flanges

