

REF. 2104 - 5104



Válvula borboleta tipo wafer

Montagem entre flanges PN 10/16 - ANSI 150 lbs
 Corpo, eixo e disco: inoxidável 316 (CF8M).
 Assento: PTFE com base de EPDM. Temp. -25°C
 +180°C. Controle manual por alavanca de aço
 inoxidável de até 5", maior que 5" com redutor.
 Comprimento entre flanges segundo DIN 3202K1.
 Pressão de trabalho: 10 bar

Wafer type butterfly valve

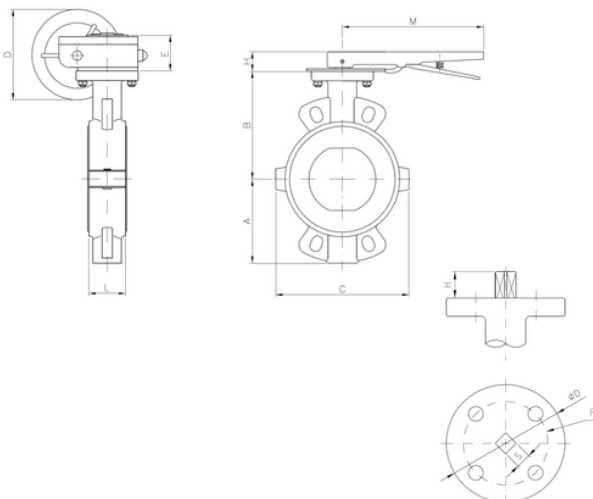
Mounting between flanges PN 10/16 - ANSI 150 lbs
 Body, stem and disc: stainless steel 316 (CF8M).
 Seat: PTFE with EPDM backup ring. Temp. -25°C
 +180°C. Manually operated by stainless steel
 handle until 5", from 5" with gear operator. Face to
 face according to DIN 3202 K1. Working pressure:
 10 bar / -13°F + 356°F

F210409ESGE	50	2"
F210410ESGE	65	2 1/2"
F210411ESGE	80	3"
F210412ESGE	100	4"
F210413ESGE	125	5"
F210414ESGE	150	6"
F210416ESGE	200	8"
F210418ESGE	250	10"

F510409ESGE	50	2"
F510410ESGE	65	2 1/2"
F510411ESGE	80	3"
F510412ESGE	100	4"
F510413ESGE	125	5"

DIMENSÕES												
REF.	MEDIDA	PN	DN	L	A	B	C	D	E	H	M	PESO (Kg)
2104 09	2"	10	50	43	74	136	117	***	***	32	264	2,700
2104 10	2 1/2"	10	65	46	82	138	126	***	***	32	264	3,300
2104 11	3"	10	80	46	90	138	142	***	***	32	264	3,600
2104 12	4"	10	100	52	116	158	178	***	***	32	264	5,400
2104 13	5"	10	125	56	132	174	202	***	***	32	264	7,400
2104 14	6"	10	150	56	145	190	234	200	55	***	***	10,500
2104 16	8"	10	200	60	180	229	286	220	71	***	***	18,100
2104 18	10"	10	250	68	210	264	338	300	71	***	***	24,900

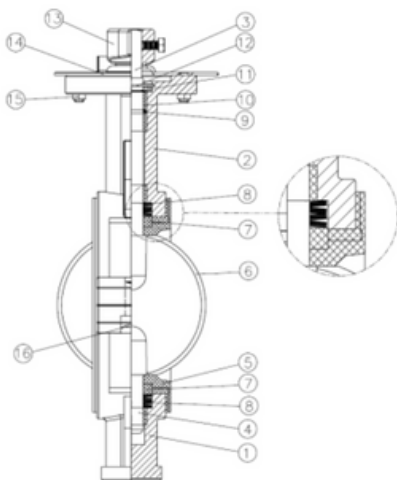
*** NOTA: A partir de 6" (DN 150), operação mediante redutor manual



DIMENSÕES					
REF.	F (ISO 5211)	A	B	C	D
2104 09	F05	11	65	32	20
2104 10	F05	11	65	32	25
2104 11	F05	11	65	32	30
2104 12	F07	14	90	32	60
2104 13	F07	14	90	32	100
2104 14	F07	14	90	32	180
2104 16	F10	17	125	45	300
2104 18	F10	22	125	45	400

REF. 2104 - 5104

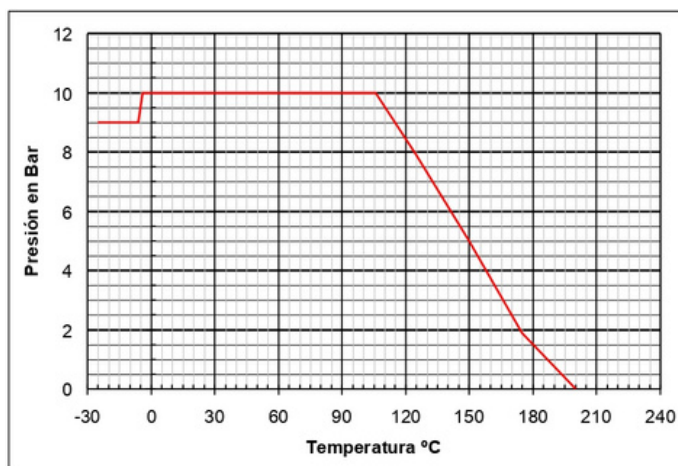
Nº	Denominação	Material	Tratamento Superficial	Código Peças Suplentes
1	Corpo Inferior	Aço INOX	Jateamento	-----
2	Corpo Superior	Aço INOX	Jateamento	-----
3	Haste Superior	Aço INOX	-----	-----
4	Haste Inferior	Aço INOX	-----	-----
5	Assento	PTFE c/ base EPDM	-----	ET2104
6	Disco	Aço INOX	Jateamento	-----
7	Cubo	RPTFE	-----	-----
8	Anilha Elástica	Aço INOX	-----	-----
9	O'Ring	Viton	-----	-----
10	Casquilho	RPTFE	-----	-----
11	Anilha	Aço INOX	-----	-----
12	Anel Seeger	Aço INOX	-----	-----
13	Alavanca	Aço INOX	Polimento	-----
14	Prato	Aço INOX	Polimento	-----
15	Porca do Parafuso	Aço INOX	-----	-----
16	Parafuso	Aço INOX	-----	-----



REF. 2104 - 5104

DN	Posição do Disco (graus)								
	90°	80°	70°	60°	50°	40°	30°	20°	10°
50	125	99	73	53	37	23	14	6	1
65	244	193	141	93	58	37	21	10	1
80	399	315	231	133	83	53	30	13	2
100	727	606	429	237	148	94	54	23	3
125	1190	991	670	370	232	147	85	37	4
150	1600	1334	887	490	306	195	112	48	5
200	2868	2458	1610	935	588	364	208	88	10
250	4713	3927	2558	1484	933	578	331	140	16

CURVA DE TEMPERATURA DE PRESSÃO



Valores de Kv

Kv = É o número de metros cúbicos por hora (m³/h) que irá gerar uma queda de pressão de 1 bar através da válvula.

Medidas de Precaução

1. Não instalar a válvula numa posição totalmente fechada.
2. Verificar o bom paralelismo das flanges
3. Não colocar outras juntas entre as flanges
4. Abrir totalmente a válvula antes de apertar as flanges

