

REF. 2525

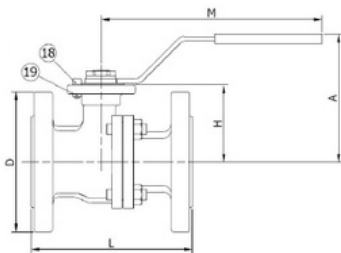


Válvula macho esférico INOX de passagem total 2 peças flanges DIN PN 16

Montagem direta de atuadores S / ISO 5211. Corpo: ferro fundido nodular GGG-40. Esfera e eixo: AISI 304. Bancos: PTFE + 15% FV. Eixo do O-ring: Viton. Pressão máxima: 16 kg / cm². Temp. -30 ° C + 180 ° C Controlo manual por alavanca com sistema de travamento. L: S / DIN 3202 F-4.

*2 pcs. Full bore ball valve flanges DIN PN 16
Body: ductil iron GGG-40. Ball and stem: AISI 304.
Seats: PTFE + 15% GF. Stem o'ring: viton.
Max. pressure: 16 kg/cm². Temp. -30°C +180°C.
Manually operated by handle with locking system.
L: S/DIN 3202 F-4.*

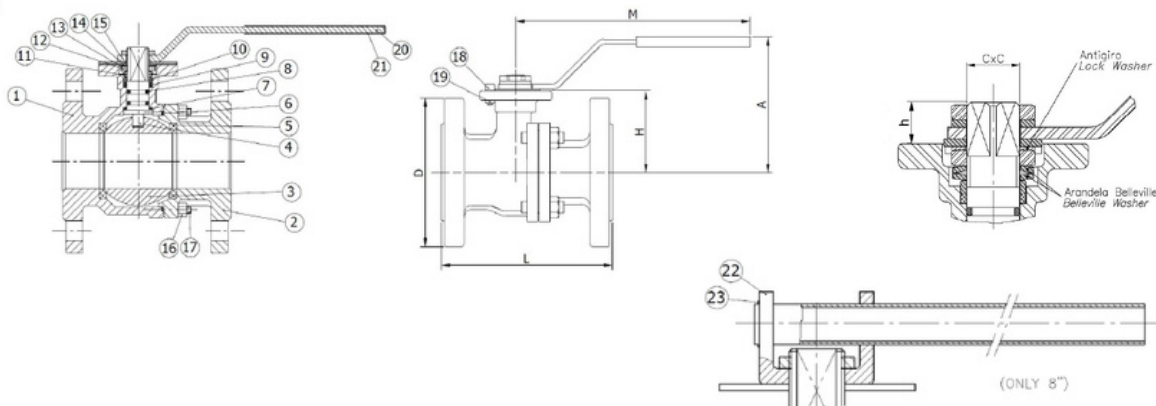
F252504ESGE	12	1/2"
F252505ESGE	20	3/4"
F252506ESGE	25	1"
F252507ESGE	32	1 1/4"
F252508ESGE	38	1 1/2"
F252509ESGE	50	2"
F252510ESGE	65	2 1/2"
F252511ESGE	80	3"
F252512ESGE	100	4"
F252513ESGE	125	5"
F252514ESGE	150	6"
F252516ESGE	200	8"



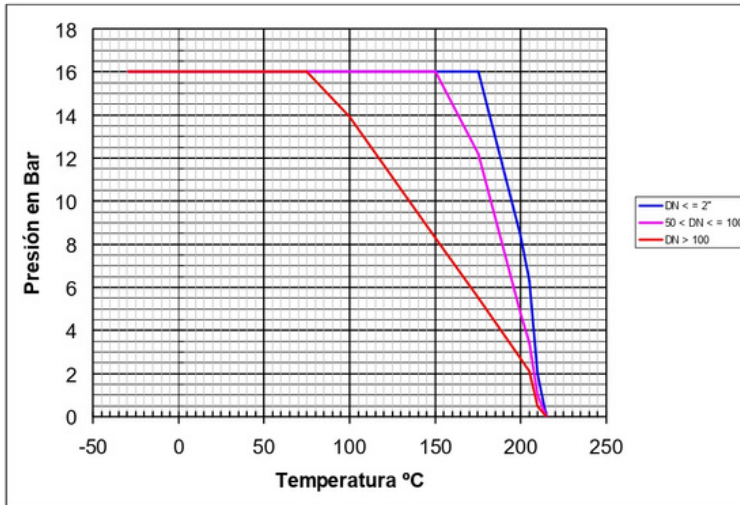
DIMENSÕES

REF.	MEDIDA	PN	D	A	L	M	H	CxC	h	ISO 5211	PESO (Kg)
2525 04	1/2"	16	95	80	115	130	50	9x9	9,5	F03/F04	2,300
2525 05	3/4"	16	105	80	120	130	55	9x9	9,5	F03/F04	2,800
2525 06	1"	16	115	90	125	170	60	11x11	11,5	F04/F05	4,100
2525 07	1 1/4"	16	140	102	130	170	74	11x11	11,5	F04/F05	5,400
2525 08	1 1/2"	16	150	110	140	220	78	14x14	15,5	F05/F07	6,900
2525 09	2"	16	165	120	150	220	86	14x14	15,5	F05/F07	9,300
2525 10	2 1/2"	16	185	140	170	284	98	17x17	18,5	F07/F10	14,000
2525 11	3"	16	200	150	180	284	114	17x17	18,5	F07/F10	18,300
2525 12	4"	16	220	180	190	360	136	17x17	18,5	F07/F10	25,300
2525 13	5"	16	250	215	325	447	165	17x17	18,5	F07/F10	37,000
2525 14	6"	16	285	240	350	560	190	22x22	23	F10/F12	49,500
2525 16	8"	16	340	320	400	850	229	27x27	25	F12/F14	98,000

Nº	Denominação	Material	Tratamento Superficial	Código Peças Suplentes
1	Corpo	Ferro Dúctil	Exterior Pintado	-----
2	Tampa	Ferro Dúctil	Exterior Pintado	-----
3	Bola	Aço INOX	Polido	-----
4	Haste	Aço INOX	-----	-----
5	Assento	PTFE + 15% F.V.	-----	2825
6	Junta	PTFE	-----	2825
7	Anilha de Pressão	PTFE	-----	2825
8	O'Ring	FKM	-----	2825
9	Embalagem	PTFE	-----	2825
10	Anel da Haste	Aço INOX	-----	-----
11	Anilha Elástica	Aço INOX	-----	-----
12	Porca	Aço INOX	-----	-----
13	Anilha Anti-Rotação	Aço INOX	-----	-----
14	Anilha	Aço INOX	-----	-----
15	Chapa do Batente	Aço INOX	-----	-----
16	Parafuso da Cabeça	Aço INOX	-----	-----
17	Porca	Aço INOX	-----	-----
18	Pin Limitador	Aço INOX	-----	-----
19	Porca	Aço INOX	-----	-----
20	Alavanca	Aço Carbono	Zincado	-----
21	Manga da Alavanca	Vinil	-----	-----
22	Suporte da Alavanca	Aço Carbono	Zincado	-----
23	Retentor	Aço INOX	-----	-----



CURVA DA TEMPERATURA DA PRESSÃO



Valores de Kv

Kv = É o número de metros cúbicos por hora (m³/h) que irá gerar uma queda de pressão de 1 bar através da válvula.

D	MEDIDA	1/2"	3/4"	1"	1 1/4"	1 1/2"	2"	2 1/2"	3"	4"	5"	6"	8"
Kv	m ³ /h	19	40	65	110	180	365	495	970	1620	2530	4050	8650

DIAGRAMA DE CAPACIDADE DE DESCARGA

