

REF. 2275



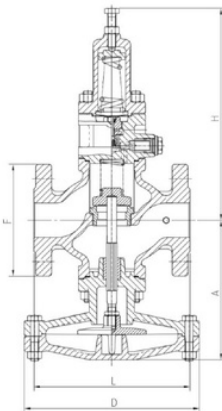
Válvula Redutora de Pressão Pilotada (Regulador de Pressão)

Extremidades flangeadas de acordo com EN 1092-1 PN25. Construção: Aço Carbono 1.0619 (WCB). Pressão máxima de entrada 25 bar. Pressão de saída de 0,5 a 12 bar. Temperatura máxima de trabalho 260°C.

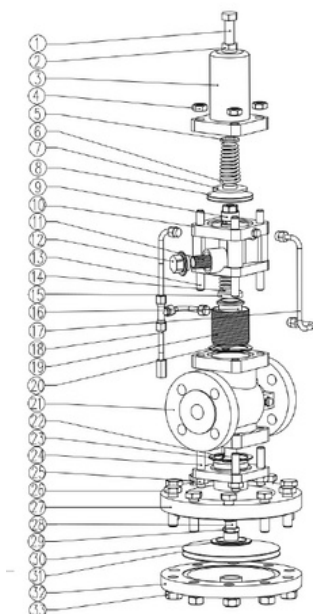
Pilot operated Pressure Reducing Valve

Flanged ends according to EN 1092-1 PN25. Construction: Carbon steel 1.0619 (WCB). Maximum input pressure 25 bar. Outlet pressure from 0,5 to 12 bar. Maximum working temperature 260°C.

F227504ESGE	12	1/2"
F227505ESGE	20	3/4"
F227506ESGE	25	1"
F227507ESGE	32	1 1/4"
F227508ESGE	38	1 1/2"
F227509ESGE	50	2"

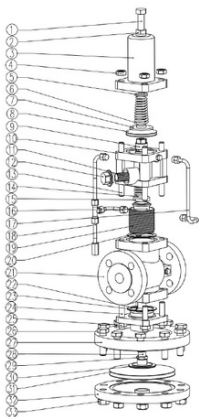


			DIMENSÕES							
REF.	MEDIDA	PN	H	A	L	D	F	Kv (m3/h)	PESO (Kg)	
2275 04	1/2"	25	302	150	147	185	95	2,8	15,700	
2275 05	3/4"	25	302	155	150	185	105	5,5	16,200	
2275 06	1"	25	308	165	160	210	115	8,1	19,200	
2275 07	1 1/4"	25	308	175	180	210	140	12	22,000	
2275 08	1 1/2"	25	316	196	200	235	150	17	31,100	
2275 09	2"	25	324	205	230	235	165	28	36,000	



REF. 2275

Nº	Denominação	Material	Tratamento Superficial	Código Peças Suplentes
1	Parafuso de Regulação	Aço Carbono	Azulado	-----
2	Porca	Aço Carbono	Azulado	-----
3	Tampa Superior	Aço Fundido	Pintado	-----
4	Porca	Aço Carbono	Pintado	-----
5	Mola Guia	Aço INOX	-----	-----
6	Mola de Regulação	Aço	-----	M2274
7	Amortecedor da Mola	ZcuAl10Fe3	-----	-----
8	Diafragma	Aço INOX	HRC 52-56	DR2274
9	Válvula Piloto	Aço INOX	-----	VP2274
10	Cobertura Válvula Piloto	Aço Fundido	-----	-----
11	Filtro Válvula Piloto	Aço INOX	-----	FR2274
12	Tampão	Aço INOX	-----	-----
13	Viga	Aço Carbono	Pintado	-----
14	Mola Principal	Aço	-----	K2274
15	Disco	Aço INOX	-----	K2274
16	Assento	Aço INOX	-----	K2274
17	Tubos de Controlo	Aço INOX	-----	-----
18	Tubos de Equilíbrio	Aço INOX	-----	-----
19	Filtro Principal	Aço INOX	-----	FP2274
20	Junta do Corpo	INOX + Grafite	-----	JC2274/K2274
21	Corpo	Aço Fundido	Pintado	-----
22	Casquilho	Aço INOX	-----	-----
23	Junta do Corpo	INOX + Grafite	-----	JC2274
24	Viga	Aço Carbono	Pintado	-----
25	Porca	Aço Carbono	Pintado	-----
26	Parafuso	Aço Carbono	Pintado	-----
27	Tampa Superior do Diafragma	Aço Fundido	Pintado	-----
28	Haste	Aço INOX	-----	-----
29	Porca	Aço Carbono	Pintado	-----
30	Placa do Diafragma	Aço INOX	-----	-----
31	Diafragma Principal	Aço INOX	HRC 52-56	DP2274
32	Tampa Inferior do Diafragma	Aço Fundido	Pintado	-----
33	Porca	Aço Carbono	Pintado	-----



CURVA DE TEMPERATURA DE PRESSÃO

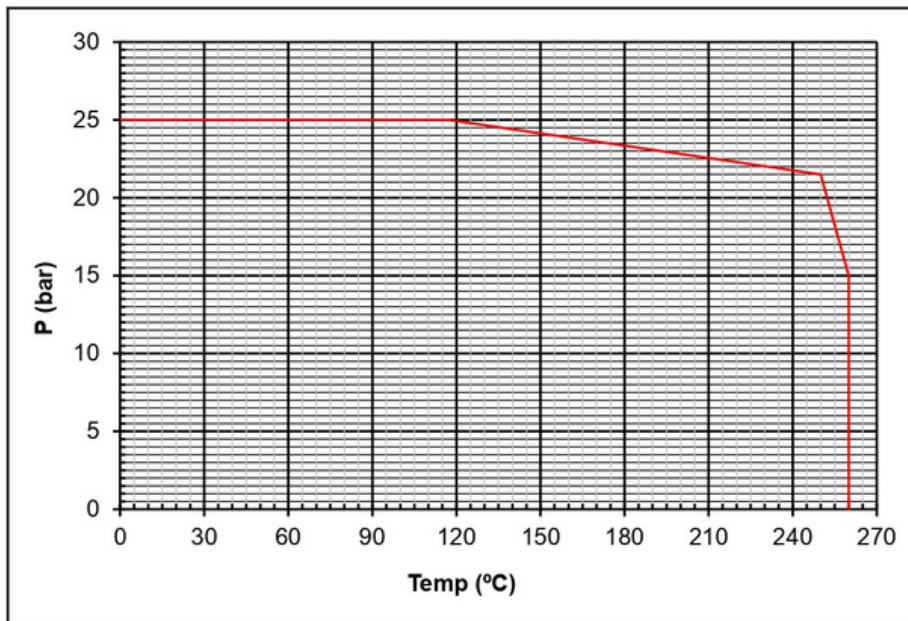


DIAGRAMA DE CAPACIDADE

- VAPOR

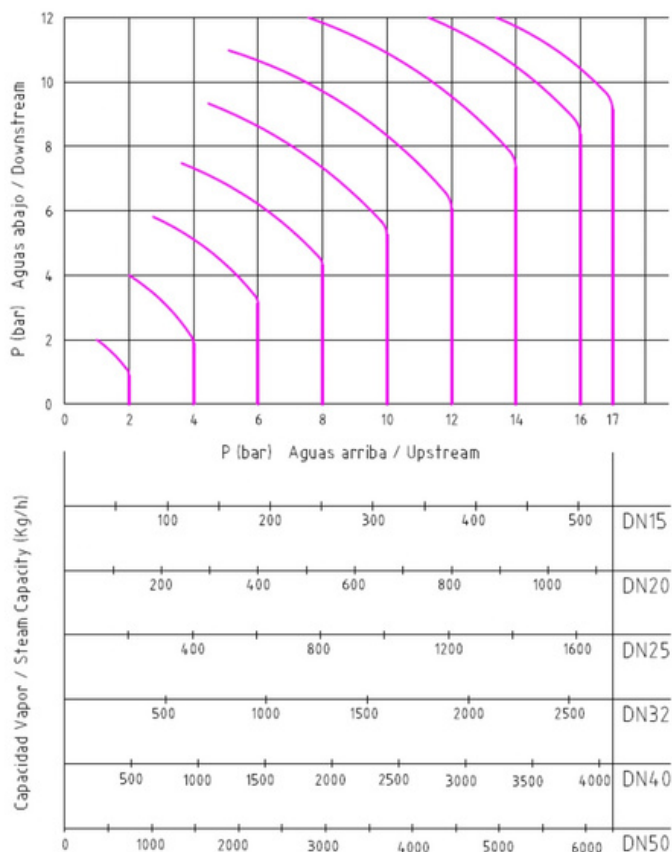


DIAGRAMA DE CAPACIDADE

- AR COMPRIMIDO

