



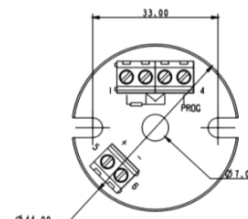
Conversor de sinal PT100. Cabeça Programável DIN

Escala e tipo de entrada completamente programável através de PC (Pt100 ou Termopar). Saída 4-20 mA ou 20÷4 mA

Converter PT100. Programmable head DIN

Escale and outlet type completely programmable through PC (Pt100 or termopar). Output 4-20mA or 20÷4 mA.

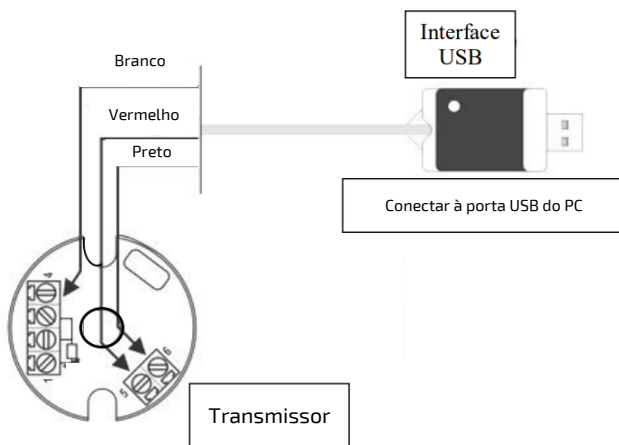
F809000ESGE



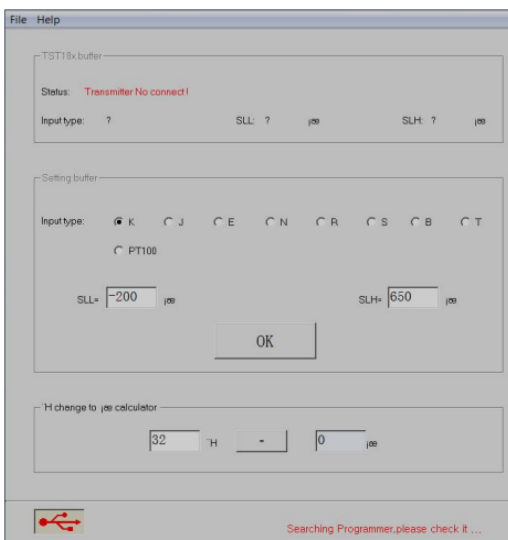
PROGRAMAÇÃO:

Antes de conectar o transmissor ao cabeçote é necessário programar as faixas de temperatura desejadas.

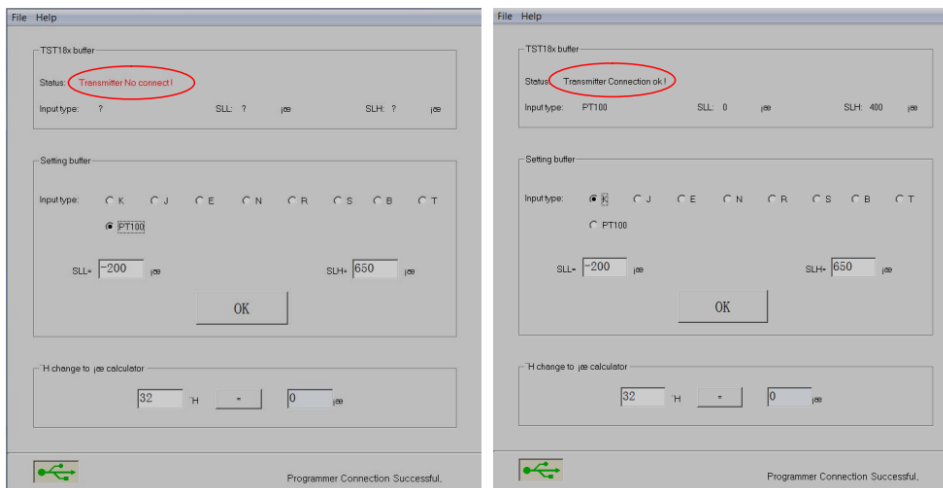
- Conecte os fios da interface ao transmissor:



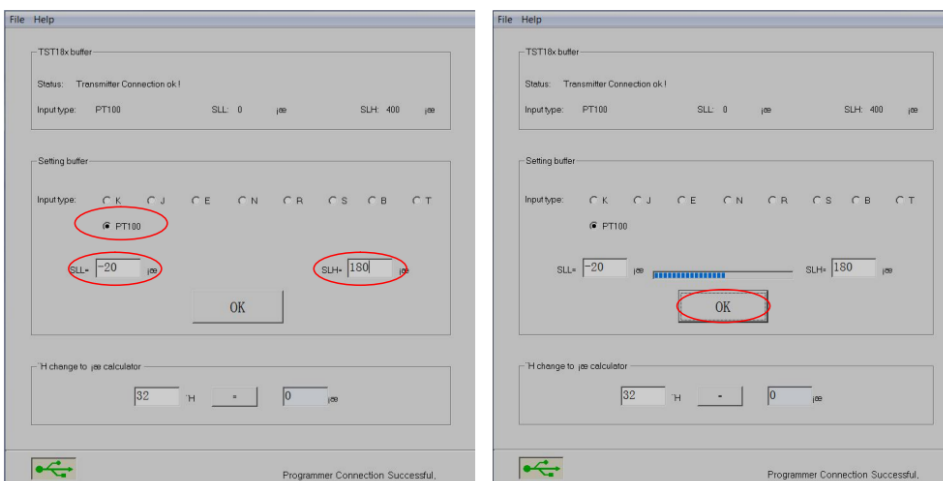
- Execute o programa TST18x no seu computador:
A referência Genebre deste programa é 8095 00 (não incluída no emissor).



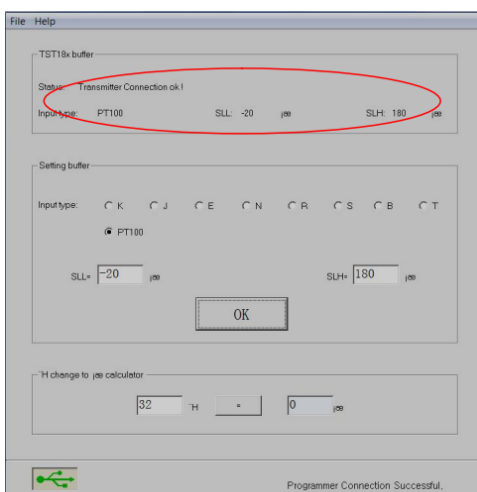
- Conecte a porta USB do PC e aguarde alguns segundos:



- Selecione PT100 e defina a faixa de temperatura desejada (ex. -20 a 180°C), pressione OK:



- 0 transmissor foi programado:



CONEXÃO ELÉTRICA:

