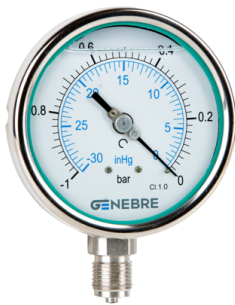


REF. 8011



Manómetro de Pressão (Vacuómetro)

Manómetro, projetado para funcionar na indústria em geral e principalmente onde é necessária a montagem de um instrumento robusto (clima e ambientes agressivos). Construção em aço inoxidável 304. Diâmetro: 100mm. De acordo com EN 837-1

F8011101ESGE	-1 +0 BAR
F8011103ESGE	-1 +3 BAR

Pressure gauge (Vacuumeter)

Pressure gauge, designed to work in industry in general and especially where it is required to mount a robust instrument (weather and harsh environments). 304 stainless steel construction. Diameter: 100 mm. According to EN 837-1

DADOS TÉCNICOS

Precisão: Classe 1, de acordo com EN 837-1.

Faixas: -1 ~ 0 bar / -1 ~ 3 bar.

Temperatura de trabalho: -20°C / +60°C

Conexão: Conexão inferior em aço inox 304 G 1/2".

Mostrador: Alumínio branco com números pretos e azuis

Escala: escala dupla (inHg/psi/bar).

Ponteiro: Alumínio preto com parafuso micrométrico.

Caixa: Aço Inoxidável 304, Diâmetro Nominal 100 mm.

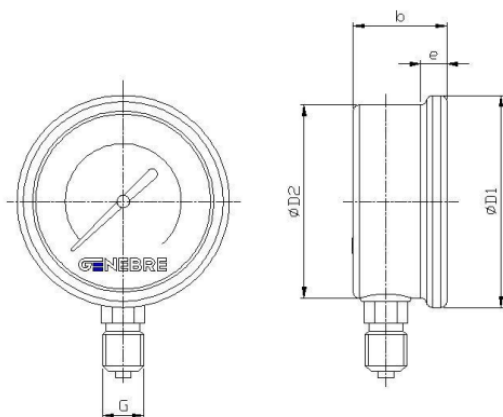
Anel de vedação: tipo baioneta

Visor: Vidro Laminado

Proteção: IP65

Opcional: Pode ser preenchido com glicerina para instalações onde os processos assim o exigirem: fortes vibrações e oscilações de pressão.

DIMENSÕES GERAIS



D1	D2	b	e	G
110	100	45	15	G 1/2"

MEDIDA	ESCALA (mbar)	ESCALA (inH2O)	ESCALA (psi)
8011 101	-1 + 0	-30 - 0	N/A
8011 103	-1 +3	-30 - 0	0 - 40