

REDUTOR DE COROA E SEM-FIM GHA

Redutores de Coroa e Sem Fim, com caixa feita de uma liga de alumínio, equipadas com porcas e parafusos de aço inoxidável e eixo de saída oco. Estes redutores têm uma característica única que é o inovador tratamento GHA aplicado às superfícies externas e internas do invólucro do redutor, conferindo-lhe propriedades químicas e físicas extraordinárias



Propriedades antibacterianas

Graças à ação de iões de prata distribuídos uniformemente sobre a sua superfície, os redutores GHA apresentam características antibacterianas únicas confirmadas por testes realizados por laboratórios credenciados em conformidade com a norma ISO 22196:2011, o que as torna ideais para utilização em ambientes assépticos (setores alimentar e farmacêutico).



Resistência à corrosão

Os excelentes resultados nos testes de névoa salina NSS realizados por laboratórios credenciados de acordo com a norma ISO 9227:2017 confirmam que os redutores GHA Premium são ideais para utilização em ambientes marinhos.



Alta condutividade térmica

Capacidade de dissipação de calor 35% superior à do alumínio não tratado e 13 vezes superior à do aço inoxidável.



Alta dureza superficial

Elevada dureza da superfície do corpo da série Premium com tratamento GHA (HV 500-600).

Redutor Ortogonal Clássico GHA



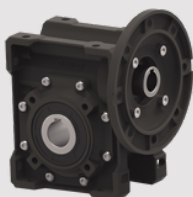
- P = 0.09 - 4 kW
- T2M = 94 - 370 Nm
- i = 8 e 315

Redutor Roda de Coroa e Sem Fim Clássico GHA



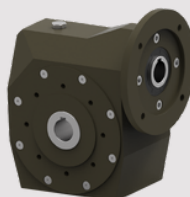
- P = 0.06 - 5.5 kW
- T2M = 6.5 - 355 Nm
- i = 5 e 100

Redutor Roda de Coroa e Sem Fim Modular GHA



- P = 0.06 - 5.5 kW
- T2M = 6.5 - 355 Nm
- i = 5 e 100

Redutor Roda de Coroa e Sem Fim Premium GHA



- P = 0.06 - 1.8 kW
- T2M = 6.5 - 420 Nm
- i = 5 e 100

Premium



- Redutores de Coroa e sem fim;
- Excelentes propriedades bactericidas;
- Excelente resistência à corrosão (mais de 2016 horas no teste NSS);
- Perfil externo especial suave, sujeito a um tratamento GHA reforçado, minimiza o depósito de sujidade e permite uma melhor limpeza;
- Alta dureza da superfície do copo com tratamento GHA (HV 500-600);
- Elevada resistência ao desgaste abrasivo;
- Alta dissipação térmica;
- Eixo de saída oco, parafusos e tampas em aço inoxidável AISI 316;
- Lubrificante de grau alimentar, retentores de óleo e juntas certificados pela FDA;
- Conforme com HACCP Australia/NZ.

Classic



- Redutores de Coroa e sem fim e redutores helicoidais cónicos;
- Excelentes propriedades bactericidas;
- Resistência à corrosão standard (250 horas no teste NSS);
- Mesmas carcaças que os modelos padrão KC e TF, sujeitas ao tratamento GHA;
- Eixo de saída oco, parafusos e tampas em aço inoxidável AISI 316;
- Lubrificante de grau alimentar, retentores de óleo e juntas certificados pela FDA;
- Conforme com HACCP Australia/NZ.

Modular



- Redutores de Coroa e sem fim;
- Excelentes propriedades bactericidas;
- Resistência à corrosão standard (250 horas no teste NSS);
- Mesmas carcaças que os modelos padrão XC, sujeitas ao tratamento GHA;
- Eixo de saída oco, parafusos e tampas em aço inoxidável AISI 316;
- Lubrificante de grau alimentar, retentores de óleo e juntas certificados pela FDA;
- Conforme com HACCP Australia/NZ.