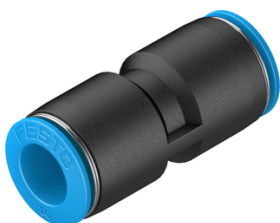


UNIÃO RÁPIDA

QS-10



- Série padrão
- Várias variantes: grande seleção para máxima flexibilidade em aplicações padrão
- PBT e latão niquelado
- Meios de funcionamento: ar comprimido, vácuo, água.
- Forma reta, forma em L, forma em T, ângulo de 45°, forma em X, forma em Y, conector de travessia

Ficha de dados

Característica	Valor
Tamanho	Padrão
Largura nominal	9 mm
Posição de montagem	Qualquer um
Desenho	Desenho reto
Tamanho da embalagem	10
Construção	Princípio Push-Pull
Pressão de operação para toda a faixa de temperatura	-0.095 MPa ... 0.6 MPa
Pressão de operação para toda a faixa de temperatura	-0.95 bar ... 6 bar
Pressão de operação para toda a faixa de temperatura	-13.775 psi ... 87 psi
Pressão da operação dependente da temperatura	-0.095 MPa ... 1.4 MPa
Pressão da operação dependente da temperatura	-0.95 bar ... 14 bar
Pressão da operação dependente da temperatura	-13.775 psi ... 203 psi
Classificação marítima	Ver certificado
Meio de funcionamento	Ar comprimido de acordo com ISO 8573-1:2010 [7:-:-] Água segundo a declaração do fabricante em www.festo.com
Nota sobre o meio operacional/controlo	É possível o funcionamento com a lubrificação com óleo
Classe de resistência à corrosão (CRC)	1 - Baixa resistência à corrosão
Em conformidade com LABS	VDMA24364-B1/B2-L
Classe de sala limpa	Classe 4 de acordo com a norma ISO 14644-1
Temperatura ambiente	-10 oC ... 80 oC
Peso do produto	16 g
Conexão pneumática 1	Para tubos de diâmetro externo 10 mm
Conexão pneumática 2	Para tubos de diâmetro externo 10 mm
Cor do anel de desengate	Azul
Observação sobre os materiais	Em conformidade com a RoHS
Material da caixa	PBT
Material do anel de desengate	POM
Material do vedante do tubo	NBR
Material da garra de retenção do tubo	Aço inoxidável de liga alta