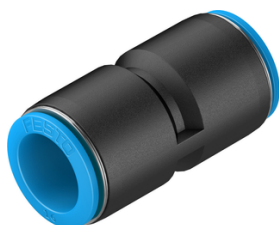


UNIÃO RÁPIDA

QS-16



- Série padrão
- Várias variantes: grande seleção para máxima flexibilidade em aplicações padrão
- PBT e latão niquelado
- Meios de funcionamento: ar comprimido, vácuo, água.
- Forma reta, forma em L, forma em T, ângulo de 45°, forma em X, forma em Y, conector de travessia

Ficha de dados

Característica	Valor
Tamanho	Padrão
Largura nominal	13 mm
Posição de montagem	Qualquer um
Desenho	Desenho reto
Tamanho da embalagem	1
Construção	Princípio Push-Pull
Pressão de operação para toda a faixa de temperatura	-0.095 MPa ... 0.6 MPa
Pressão de operação para toda a faixa de temperatura	-0.95 bar ... 6 bar
Pressão de operação para toda a faixa de temperatura	-13.775 psi ... 87 psi
Pressão da operação dependente da temperatura	-0.095 MPa ... 1.4 MPa
Pressão da operação dependente da temperatura	-0.95 bar ... 14 bar
Pressão da operação dependente da temperatura	-13.775 psi ... 203 psi
Classificação marítima	Ver certificado
Meio de funcionamento	Ar comprimido de acordo com ISO 8573-1:2010 [7:-:-] Água segundo a declaração do fabricante em www.festo.com
Nota sobre o meio operacional/controlo	É possível o funcionamento com a lubrificação com óleo
Classe de resistência à corrosão (CRC)	1 - Baixa resistência à corrosão
Em conformidade com LABS	VDMA24364-B1/B2-L
Classe de sala limpa	Classe 4 de acordo com a norma ISO 14644-1
Temperatura ambiente	-10 oC ... 80 oC
Peso do produto	26 g
Conexão pneumática 1	Para tubos de diâmetro externo 16 mm
Conexão pneumática 2	Para tubos de diâmetro externo 16 mm
Cor do anel de desengate	Azul
Observação sobre os materiais	Em conformidade com a RoHS
Material da caixa	PBT
Material do anel de desengate	POM
Material do vedante do tubo	NBR
Material da garra de retenção do tubo	Aço inoxidável de liga alta