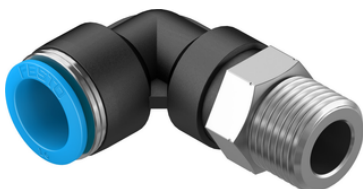


## UNIÃO DE ENTRADA EM L

### QSL-1/2-10



- Série padrão
- Várias variantes: grande seleção para máxima flexibilidade em aplicações padrão
- PBT e latão niquelado
- Meios de funcionamento: ar comprimido, vácuo, água.
- Forma em L

### Ficha de dados

Característica	Valor
Tamanho	Padrão
Largura nominal	8.3 mm
Tipo de vedante no perno aparafusado	Revestimento
Posição de montagem	Qualquer um
Desenho	Forma em L
Tamanho da embalagem	1
Construção	Princípio Push-Pull
Pressão de operação para toda a faixa de temperatura	-0.095 MPa ... 0.6 MPa
Pressão de operação para toda a faixa de temperatura	-0.95 bar ... 6 bar
Pressão de operação para toda a faixa de temperatura	-13.775 psi ... 87 psi
Pressão da operação dependente da temperatura	-0.095 MPa ... 1.4 MPa
Pressão da operação dependente da temperatura	-0.95 bar ... 14 bar
Pressão da operação dependente da temperatura	-13.775 psi ... 203 psi
Classificação marítima	Ver certificado
Meio de funcionamento	Ar comprimido de acordo com ISO 8573-1:2010 [7:-:-] Água segundo a declaração do fabricante em <a href="http://www.festo.com">www.festo.com</a>
Nota sobre o meio operacional/controlo	É possível o funcionamento com a lubrificação com óleo
Classe de resistência à corrosão (CRC)	1 - Baixa resistência à corrosão
Em conformidade com LABS	VDMA24364-B1/B2-L
Classe de sala limpa	Classe 4 de acordo com a norma ISO 14644-1
Temperatura ambiente	-10 oC ... 80 oC
Torque de aperto nominal	26 Nm
Tolerância para o torque de aperto nominal	± 20%
Peso do produto	57 g
Tipo de montagem	Hexágono externo, tamanho 21 mm
Conexão pneumática 1	Rosca macho R1/2
Conexão pneumática 2	Para tubos de diâmetro externo 10 mm
Cor do anel de desengate	Azul
Material do punhão aparafusado	Latão niquelado
Observação sobre os materiais	Em conformidade com a RoHS
Material da caixa	PBT
Material do anel de desengate	POM
Material do vedante do tubo	NBR
Material da garra de retenção do tubo	Aço inoxidável de liga alta