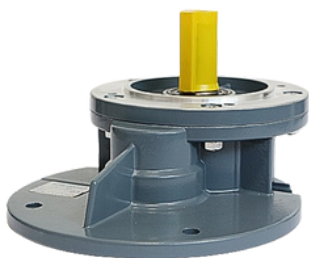


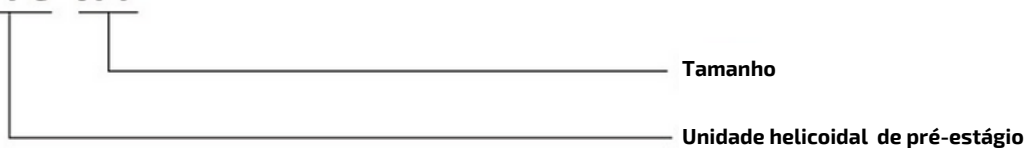
## REDUTOR PRÉ-ESTÁGIO



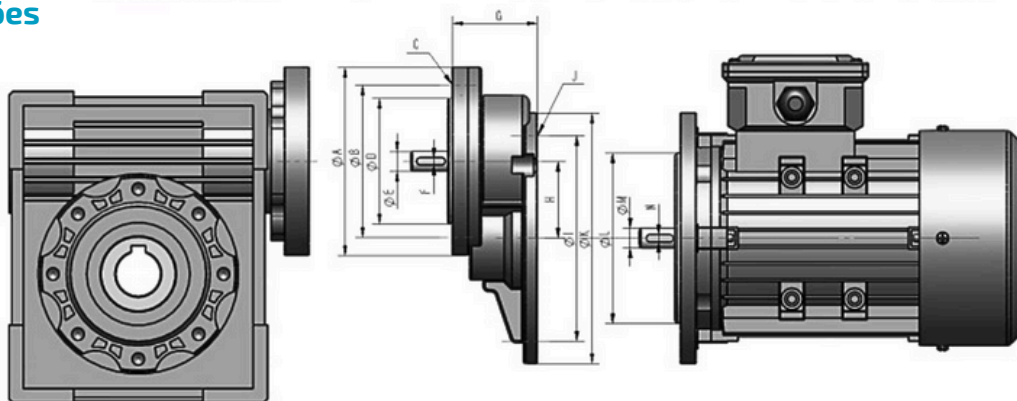
A construção do PC é modular e, portanto, pode ser como uma unidade separada montada em qualquer tipo de motor engrenado adaptado (PAM). A montagem do módulo helicoidal de pré-estágio na unidade de redução principal é facilmente feita para qualquer tipo de motor B14. A unidade de pré-estágio não pode ser usada por si só, apenas acoplada a outra unidade de redução.

### Modelo e Marca

**E-PC 071**

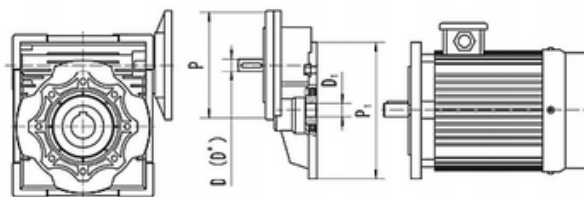


### Dimensões



	Eixo de Saída							G	H	Eixo de Entrada						
	Flange	A	B	C	D	E	F			Flange	I	J	K	L	M	N
<b>PC63</b>	71B14	105	85	M6	70	11	4	47	43	63B5	15	Ø9	140	95	11	4
<b>PC71</b>	80B14	120	100	M6	80	14	5	57	57	71B5	130	Ø9	160	110	14	5
<b>PC80</b>	100B14	160	130	M8	110	19	6	74	66	80B5	165	Ø11	200	130	19	6
<b>PC90</b>	100B14	160	130	M8	110	24	8	74	66	90B5	165	Ø11	200	130	24	8

	P	D	D*	P <sub>1</sub>	*Disponível mediante solicitação
<b>PC63</b>	105	11	14	140(63B5)	
<b>PC71</b>	120	14	19	160(71B5)	
<b>PC80</b>	160	19	24/28	200(80B5)	
<b>PC90</b>	160	24	19/28	200(90B5)	



REDUTORES PRÉ-ESTÁGIO

Tabela

	i	PC063	PC071	PC080	PC090
		i=2.76	i=2.76	i=2.8	i=2.45
<b>E-RV040</b>	25				
	30				
	40				
	50				
	60				
	80				
	100				
<b>E-RV050</b>	25				
	30				
	40				
	50				
	60				
	80				
	100				
<b>E-RV063</b>	25				
	30				
	40				
	50				
	60				
	80				
	100				
<b>E-RV075</b>	25				
	30				
	40				
	50				
	60				
	80				
	100				
<b>E-RV090</b>	25				
	30				
	40				
	50				
	60				
	80				
	100				
<b>E-RV110</b>	25				
	30				
	40				
	50				
	60				
	80				
	100				
<b>E-RV130</b>	25				
	30				
	40				
	50				
	60				
	80				
	100				