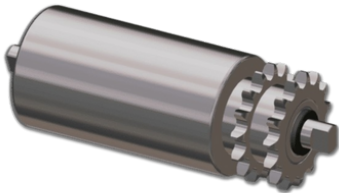
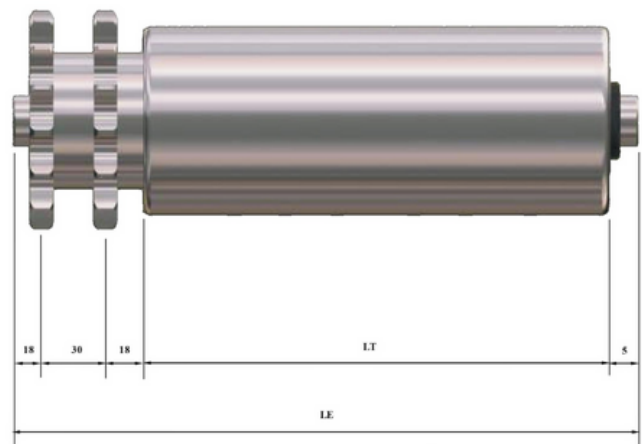


Rolo CP1534MD/MS-LH

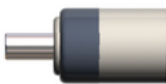

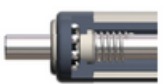





Os rolos transportadores são componentes essenciais em sistemas de movimentação e transporte de materiais, com uma ampla gama de produtos disponíveis para atender às necessidades de diferentes aplicações industriais. Fabricação de rolos para manutenção em séries leves, médias, pesadas e mineração pesada, além de tambores e rolos especiais. Fabrico de rolos de primeira qualidade, utilizando os melhores materiais, como alumínio, aço inoxidável, pintado e zincado.



Caraterísticas

| Ø TUBO | Ø HASTE | Tipo de Cabeça | | Rolamento | | Capacidade de Carga |
|---------------|-------------|---------------------------------|-----------|-----------------|-----------|---------------------|
| | | Extremo 1 | Extremo 2 | Extremo 1 | Extremo 2 | |
| 89, 108 e 133 | 20, 25 e 30 | Carreto Metálico 15Z 3/4" duplo | Metálico | Precisão | Precisão | Até 180 Kg |
| | | | | Carbono ou Inox | | |

| Medidas | | Haste Lisa | Planos | Mola | Rosca Int. | Rosca Ext. | Broca de Eixo |
|---------|----|---|---|---|--|---|---|
| Ø Haste | LE |  |  |  |  |  |  |
| | 20 | | | | 78 | | |
| | 25 | LR + | | | | 78 | |
| | 30 | | | | | 78 | |