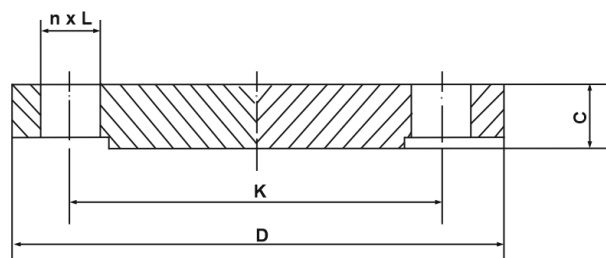


FLANGE CEGA



Uma flange cega é um tipo de componente utilizado em sistemas de tubulação para fechar uma linha de tubo ou uma conexão de tubulação, impedindo o fluxo de líquidos ou gases. São essenciais para manutenção, testes e reparações, proporcionando uma vedação segura.

São feitas em aço inoxidável tornando-as muito resistentes à corrosão. Podem ser usadas numa ampla gama de aplicações industriais.



DIMENSÕES

DN	Tipo de Flange					C
	D	K	L	n	Th	
10	90	60	14	4	M12	16
15	95	65	14	4	M12	16
20	105	75	14	4	M12	18
25	115	85	14	4	M12	18
32	140	100	14	4	M16	18
40	150	110	18	4	M16	18
50	165	125	18	4	M16	18
65	185	145	18	8	M16	18
80	200	160	18	8	M16	20
100	220	180	18	8	M16	20
125	250	210	22	8	M16	22
150	285	240	22	8	M20	22
200	340	295	22	12	M20	24