

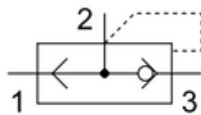
## VÁLVULAS DE BLOQUEIO

### Eletroválvula VBQF

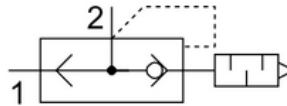


O controlo do escape de ar aparafusado plano com emissão reduzida de ruído.

- Altura mínima
- Elevada taxa de fluxo
- Emissão de ruído reduzida
- Disponível com silenciador
- Disponível com ar de escape canalizado ou livre
- Para maiores tempos de ciclo



Com ar de exaustão canalizado, sem silenciador



Com ar de exaustão não filtrado, com silenciador

### Dados Técnicos

Função da Válvula	Escape Rápido
Caudal nominal normal	1300 ... 2500 l/min   350 ... 800 l/min
Conexão	G1/8   G1/4   QS-6   QS-8
Tipo de Montagem	Aparafusar
Pressão operacional	0,5 ... 10 BAR
Nível de Pressão Sonora	75 dB(A)
Temperatura do meio	-20°C ... 80°C / -10°C ... 60°C
Material dos vedantes	NBR
Material da caixa	Alumínio Fundido, Zinco Fundido