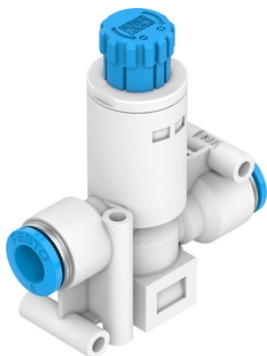


VÁLVULAS DE PRESSÃO

Eletroválvula VRPA



Atraente, compacto, potente: o nosso clássico em um novo desenho! VRPA apresenta-lhe uma forma simples de reduzir a pressão. O VRPA pode ser instalado diretamente na linha, entre duas peças de tubulação, ou diretamente no coletor da válvula. Portanto, pode, por exemplo, poupar energia quando a totalidade da pressão de rede não é necessária.

- Regula a pressão de funcionamento independentemente da flutuação da pressão de entrada
- Com escape secundário e com função de retorno de fluxo
- Regulador do pistão com fornecimento de pressão
- Maior eficiência energética através do ajustamento da pressão específico do movimento
- Acionado diretamente
- Disponível com manómetro
- Conexões: conector rápido em ambas as extremidades, conector rápido/rosca
- Funcionamento sustentável graças à redução do nível de pressão

Dados Técnicos

Tipo de atuação	Manual
Função de Controlo	Pressão de saída constante Com ventilação secundária Com função de retorno
Conexão (Porta 1)	M5 R1/8 R1/4 QS-4 QS-6 QS-8
Conexão (Porta 2)	QS-4 QS-6 QS-8
Pressão operacional	1 ... 8 bar
Binário Nominal	0,8 Nm
Meio Operacional	Ar comprimido conforme ISO 8573-1:2010 [7:-:-]
Tipo de Montagem	Aparafusar / Com furo passante
Temperatura do meio	0°C ... 60°C
Material dos vedantes estáticos	NBR
Material dos vedantes roscados	PTFE
Material da caixa	PBT