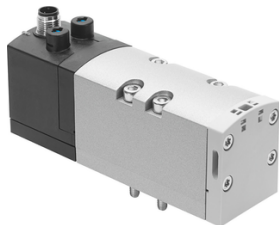


## ELETRÓVALVULAS DIRECIONAIS COM ACIONAMENTOS ELÉTRICOS E PNEUMÁTICOS

### Eletroválvula VSVA



Válvulas padrão de acordo com ISO 15407-1 com conector central.

- De acordo com ISO 5599-1
- Conexão elétrica com conector central
- Corpo de metal robusto
- É possível a instalação do coletor com mistura de tamanhos

### Dados Técnicos

<b>Função da Válvula</b>	2x 2/2 vias fechada, monoestável 2x 3/2 vias, monoestável, fechada 2x 3/2 vias, aberta, monoestável 2x 3/2 vias, aberta/fechada, monoestável Solenoide duplo, 5/2 vias 5/2, biestável, dominante 5/2, monoestável 5/3 vias, pressurizada 5/3 vias, ventilada 5/3 fechada
<b>Tipo de atuação</b>	Elétrico
<b>Tamanho da válvula</b>	52 mm
<b>Caudal nominal normal</b>	1100 l/min ... 2800 l/min
<b>Porta de trabalho pneumática</b>	Placa base, tamanho 1, de acordo com ISO 5599-1 Placa base, tamanho 2, de acordo com ISO 5599-1 G1/4 G3/8
<b>Tensão de funcionamento</b>	24 V DC
<b>Pressão operacional</b>	-0.09 MPa ... 1.6 MPa
<b>Pressão operacional</b>	-0.9 bar ... 16 bar
<b>Construção</b>	Bobina do pistão
<b>Certificado</b>	C-Tick c CSA us (OL) c UL us - Recognized (OL)
<b>Função de escape de ar</b>	Estrangulável Pela placa do acelerador Através da base de apoio individual
<b>Tipo de controlo</b>	Pilotado
<b>Temperatura do meio</b>	-5 °C ... 50 °C
<b>Material da caixa</b>	Alumínio fundido PA