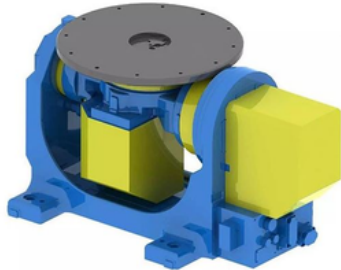


Posicionador de soldadura de dois eixos



Os posicionadores de soldadura de dois eixos da Turin Robotics são equipamentos utilizados para manusear e girar peças de trabalho em duas direções durante operações de soldadura. Ao permitir rotação em dois eixos, estes posicionadores proporcionam maior flexibilidade e precisão no posicionamento das peças, facilitando o acesso aos pontos de solda sem necessidade de ajustes manuais frequentes.

Principais Características:

- **Movimento em dois eixos:** Oferecem rotação simultânea em dois eixos, permitindo que a peça seja movida em múltiplas direções para um posicionamento mais eficaz.
- **Melhoria da acessibilidade:** Garantem que o robô ou operador consiga alcançar diferentes partes da peça sem interrupções, resultando em soldas mais uniformes e precisas.
- **Capacidade de carga elevada:** São capazes de suportar peças de trabalho pesadas, tornando-os ideais para aplicações industriais de grande porte.
- **Integração fácil:** São projetados para serem integrados em células de soldadura automatizadas, otimizando a eficiência e a consistência no processo.
- **Aumento da produtividade:** O uso de dois eixos melhora a flexibilidade e reduz o tempo de ciclo, permitindo que o robô ou operador execute soldas em ângulos complexos sem necessidade de reposicionamento manual.

Estes posicionadores são amplamente utilizados em indústrias que exigem alta precisão e eficiência no processo de soldadura, como o setor automotivo, aeroespacial, e metalomecânico.

Dados Técnicos - DWP200

Carga Máxima	200Kg
Velocidade Máxima	Primeiro eixo 90°/s e 2º eixo °/s
Precisão	+/-0.10mm

Dados Técnicos - DWP500

Carga Máxima	500Kg
Velocidade Máxima	Primeiro eixo 90°/s e 2º eixo °/s
Precisão	+/-0.12mm

Dados Técnicos - DWP1000

Carga Máxima	1000Kg
Velocidade Máxima	Primeiro eixo 90°/s e 2º eixo °/s
Precisão	+/-0.20mm